



事前学習シート

【 銚子の昔の生き物 】

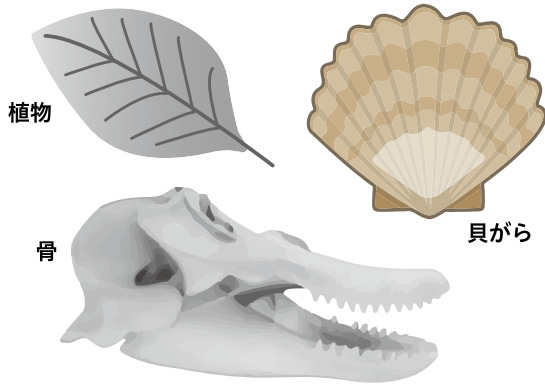
いろいろな時代の地層を見ることができる銚子では、
多くの種類の化石を見ることができるよ



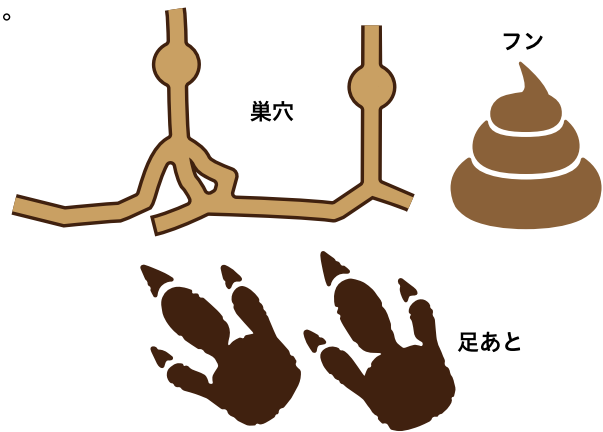
深海にすむ貝の化石

化石って何？

地層には、化石が含まれていることがあります。化石は、昔の生き物のい体やその生活のこんせきが、地層のなかに残され、自然状態で保存されたものになります。



生きもの自体が化石になったのもの



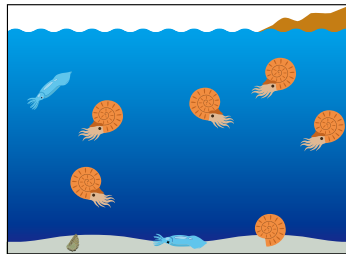
生活のこんせきが化石となったのもの

化石が人に見つかるまで

実は生きものが「化石」になり人間に見つかるには様々な難関が立ちふさがっています。
私たちが手にしている化石はそんな難関をのりこえた**非常に貴重なもの**になります。

①

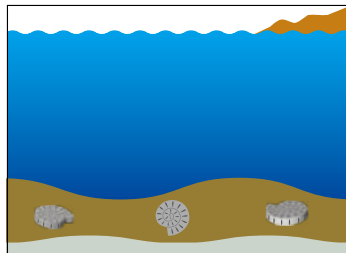
生きものが死に、湖や海の底にしずむ。
植物も水に流され、湖や海の底にしずむ。



②

やがて、生きものい体は体がくさり、骨やかたいカラだけになる。その上に土砂が積もっていく。

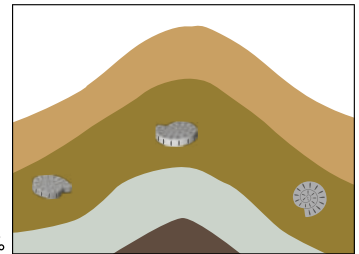
※骨やカラも多くは分解されてなくなります。



③

年月がたち、骨やカラは地層中の化学成分と反応して石になる。
海や湖だった場所が盛り上がり陸地になる。

※石になっていない化石もあります。



④

風雨や波、川の流れのえいきょうで地層かけずられ、化石が地面から顔をだす。

※きせき的に化石になっても、そのほとんどが地層なかに眠ったままです。

